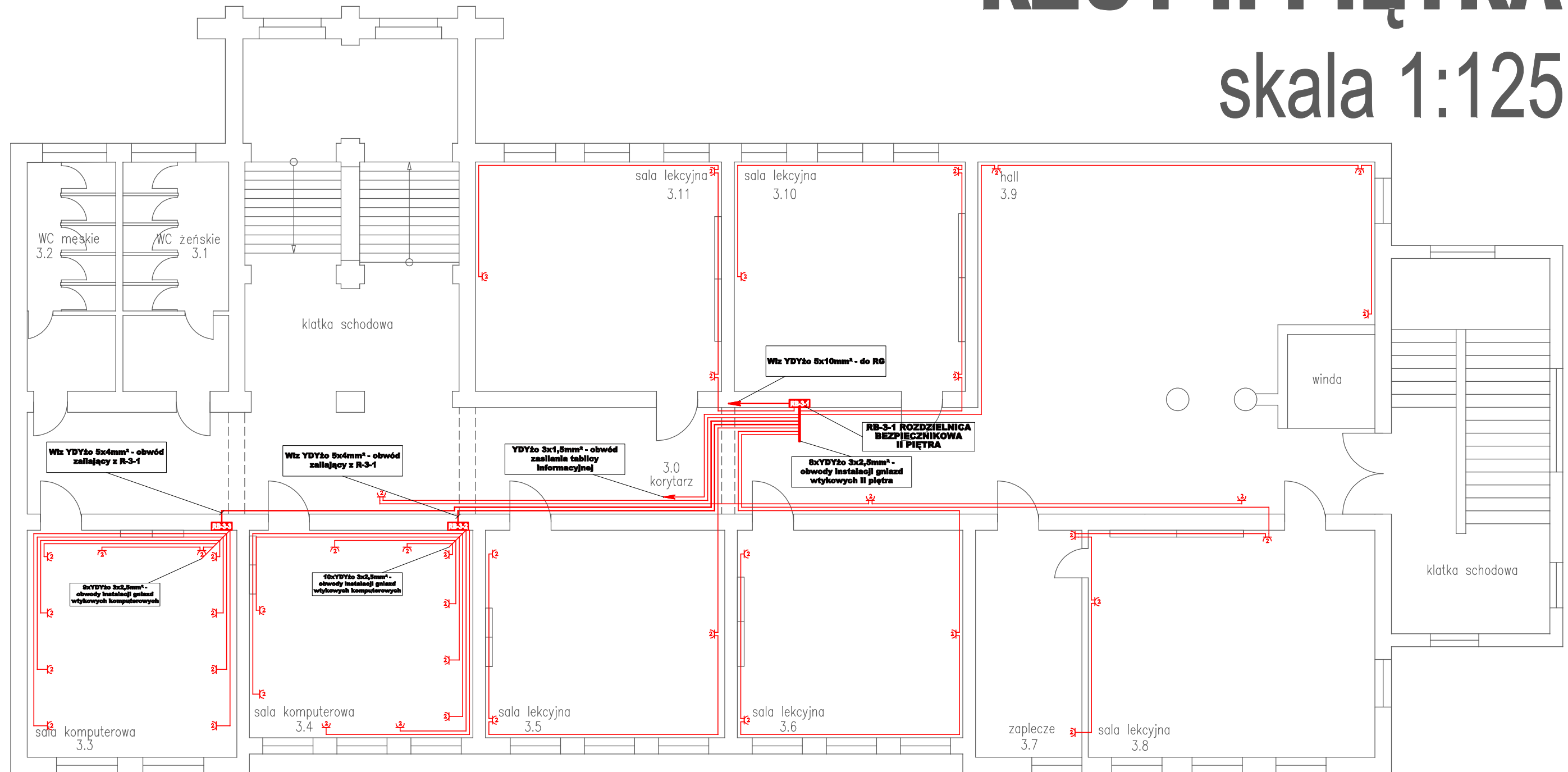



RZUT II PIĘTRA

skala 1:125



	Z.E. WOLT	
OBIEKT:	BUDYNEK ZESPOŁU SZKÓŁ OGÓLNOKSZTAŁCĄCYCH	
ADRES OBIEKTU:	ul. Księdza Popiełuszki 2 19-900 Gołdap	SKALA: 1:125
INWESTOR:	Zespół Szkół Ogólnokształcących ul. Księdza Popiełuszki 2, 19-500 Gołdap	NR RYS: 8
NAZWA RYSUNKU:	SCHEMAT INSTALACJI GNIAZD WTYKOWYCH - rzut II piętra	DATA: kwiecień 2011
AUTOR:	inż. SŁAWOMIR ROMANOWSKI	PODPIS
ASYSTENT:	inż. DANIEL WIERZBOŁOWICZ	PODPIS